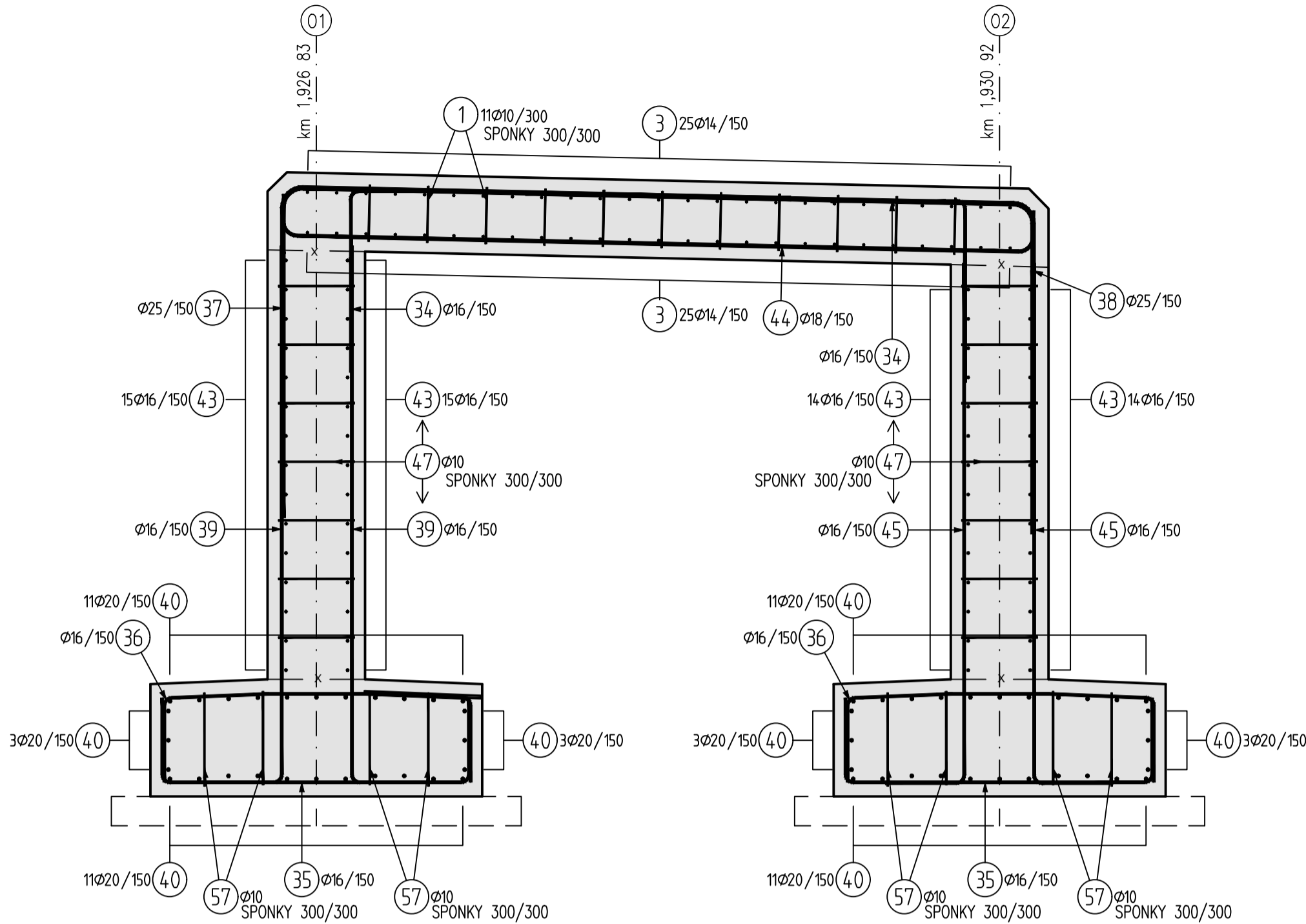
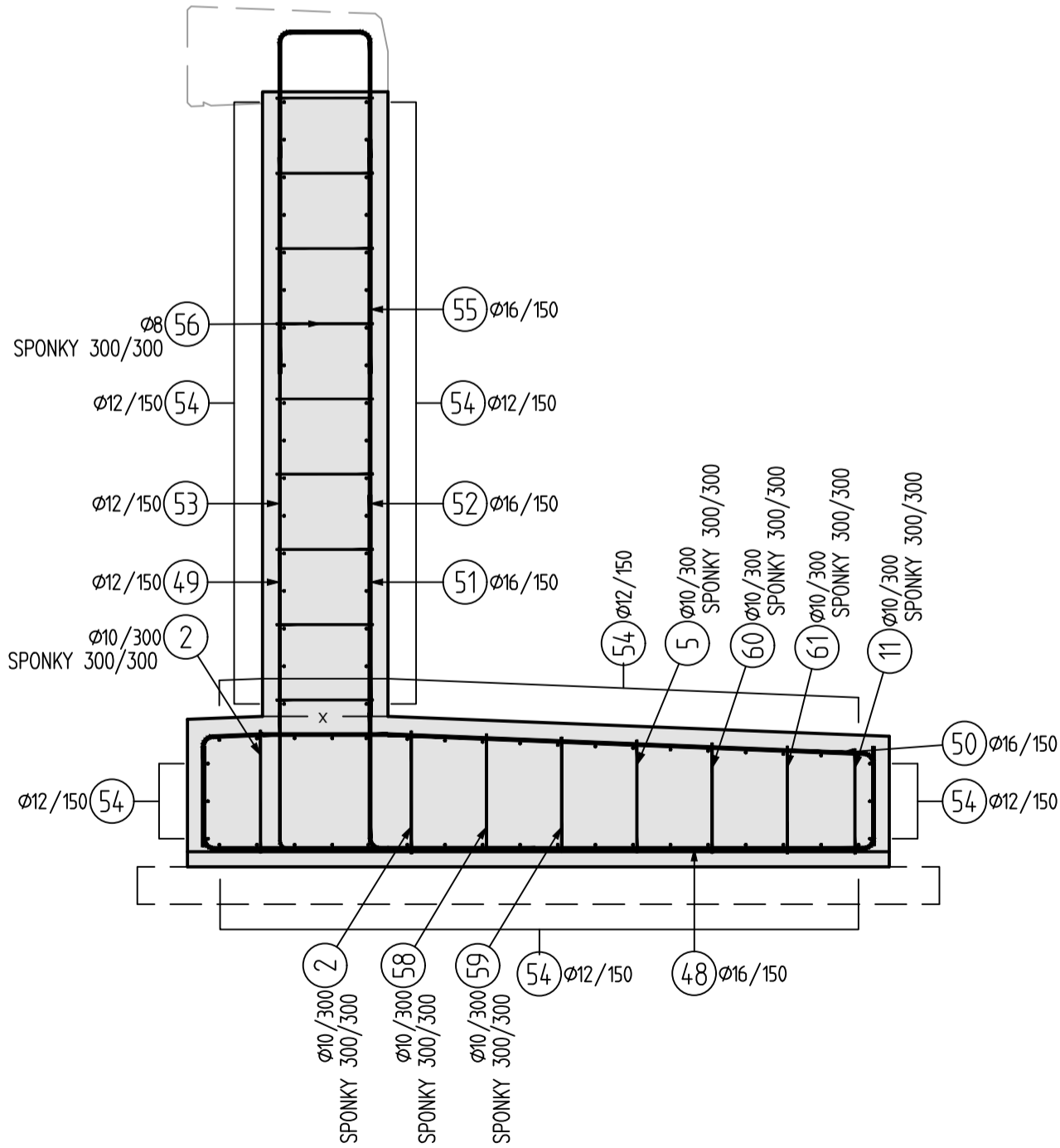


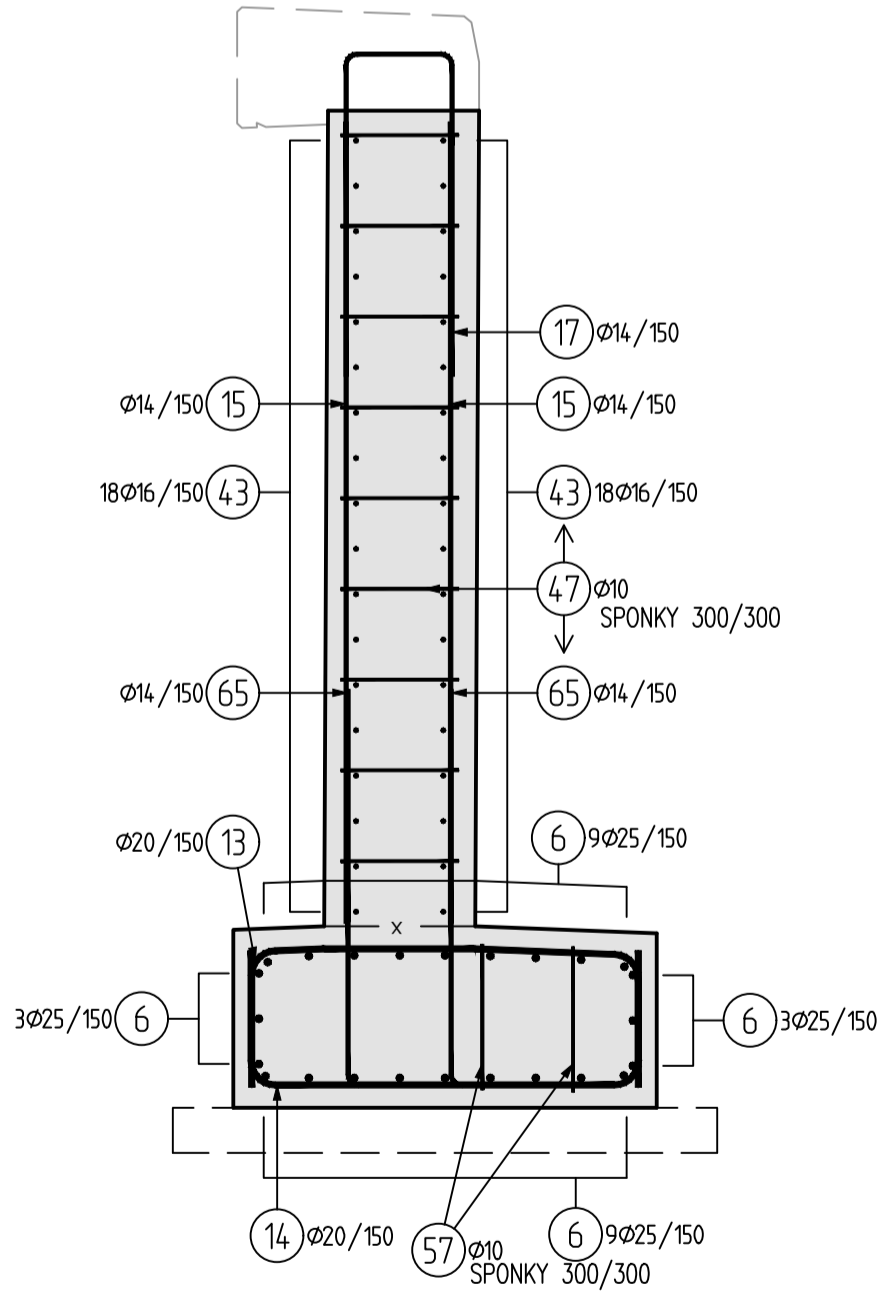
PODÉLNÝ ŘEZ
M 1:25



ŘEZ KŘÍDLEM - VARIANTA 1
M 1:25



ŘEZ KŘÍDLEM - VARIANTA 2
M 1:25

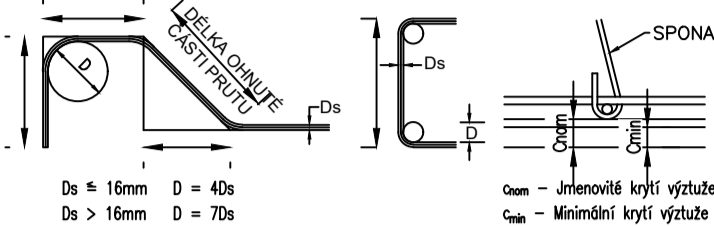


ČÁST KONSTRUKCE	TŘÍDA	SVP
PODKLADNÍ BETON	C16/20	X0
BETON ZÁKLADŮ OPĚR	C30/37	XA1, XF2
BETON OPĚR A KŘÍDEL	C30/37	XF2, XD1
BETON NK	C30/37	XF2, XD1
ŘÍMSA	C30/37	XD3, XF4

VÝZTUŽ

BETONÁŘSKÁ VÝZTUŽ	B500B	Dle ČSN 10 080 A ČSN 42 0139
-------------------	-------	------------------------------

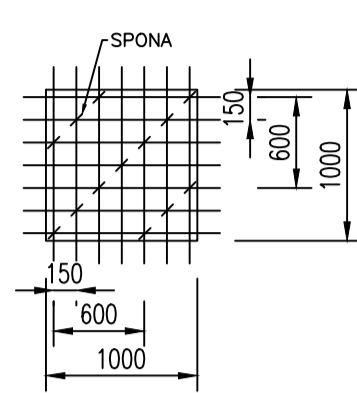
ZPŮSOB OHÝBÁNÍ A KÓTOVÁNÍ PRUTŮ



KRYTÍ VÝZTUŽE

cnom = 55 mm
cmin = 45 mm

ROZMÍSTĚNÍ SPON



- ZPŮSOB KÓTOVÁNÍ VÝZTUŽE DLE ČSN EN ISO 3766
- PŘI ZAKRÍVENÍ JE KÓTOVAN VNEJŠÍ ROZMĚR
- PRŮMĚRY A POLOMĚRY SE UVADĚJÍ VNITŘNÍCH OBRYŠŮ ZAKRÍVENÍ
- POKUD NENÍ UVEDEN POLOMĚR ZAKRÍVENÍ JE POUŽIT NEJMENŠÍ MOŽNÝ
- VYKÁZANÁ DÉLKA POLOŽEK JE OSOVÁ DÉLKA PRUTŮ
- KÓTOVÁNÍ DÉLKY VIZ ČSN EN
- HODNOTY KRYTÍ PLATÍ PRO VEŠKEROU VÝZTUŽ VČETNĚ TŘMINKŮ

Poznámky:

1. VŠECHNY KÓTY JSOU UVEDENY V MM, NENÍ-LI UVEDENO JINAK. VŠECHNY VÝŠKY JSOU UVEDENY V M. N. M. BPV NENÍ-LI UVEDENO JINAK.
2. DETAILS BUDOU PROVEDENY DLE VZOROVÝCH LISTŮ STAVEB POZEMNÍCH KOMUNIKACÍ NENÍ-LI SPECIFIKOVÁNO JINAK.
3. VŠECHNY HRANY BUDOU ZKOSENY MIN 15/15 mm
4. JE MOŽNÉ POUŽÍT MONTÁŽNÍ SPOJENÍ VÝZTUŽNÝCH PRVKŮ SVAŘOVÁNÍM. SVAR A TECHNOLOGIE SVAŘOVÁNÍ NESMÍ ZMĚNIT MECHANICKÉ VLASTNOSTI SVAŘOVANÉ OCELI A NESMÍ BÝT OSLABEN PRŮŘEZ SVAŘOVANÉHO PRVKU. SVAR JE MONTÁŽNÍ BEZ POŽADAVKU NA STATICKOU ÚNOSNOSTI.
5. VŽDY, PŘED BETONÁŽÍ NAVAZUJÍCÍCH KONSTRUKČNÍCH ČÁSTÍ, MUSÍ BÝT VÝZTUŽ OČIŠTĚNA

ČÍSLO REVIZE:	POPIS ZMĚNY / ODŮVODNĚNÍ:	DATUM:

ČÁST D
SO 205

SOUŘADNICOVÝ SYSTÉM S-JTSK, VÝŠKOVÝ SYSTÉM BpV

AUTORIZACE

OBJEDNATEL:	KRÁLOVÉHRADECKÝ KRAJ Pivovarské náměstí 1245, 500 03 HRADEC KRÁLOVÉ IČ: 708 89 546
-------------	---

ZHOTOVITEL:	ADV/SIA projekty a řízení dopravních staveb ADVISIA, s.r.o. Rubešská 215/1 Praha 8, 190 00 www.advisia.cz, info@advisia.cz	NAVRHL / VYPRACOVAL:
		ZODPOVĚDNÝ PROJEKTANT:
		TECHNICKÁ KONTROLA:
		HLAVNÍ INŽENÝR PROJEKTU: Ing. Michal NĚMEC

PODZHOTOVITEL:	Agile Geotechnics s.r.o. Šumavská 1036/23, 120 00 Praha 2 tel.: +420 778 486 915 e-mail: kancelar@agile-ge.cz; www.agile-ge.cz	NAVRHL / VYPRACOVAL:
		Tomáš Kaláb
		ZODPOVĚDNÝ PROJEKTANT:
		Ing. Aleš Menšík
		TECHNICKÁ KONTROLA:
		Ing. Petr Tomáš

AKCE:	III/3195 Kameničná - Jaroslav	ČÍSLO ZAKÁZKY:	18-009-A
		DATUM:	03 / 2025
		FORMÁT:	8 x A4
		MĚŘÍTKO	1:25
		REVIZE:	00
ČÍSLO OBJEKTU:	NÁZEV OBJEKTU:	STUPEŇ PD:	PÁŘE:
SO 205	most v km 1,925	PDPs	
ČÍSLO PŘÍLOHY:	NÁZEV PŘÍLOHY:		
12	Schéma výztuže nosné konstrukce		